

FOR RENT

賃料	管理費等
64,000円	3,500円

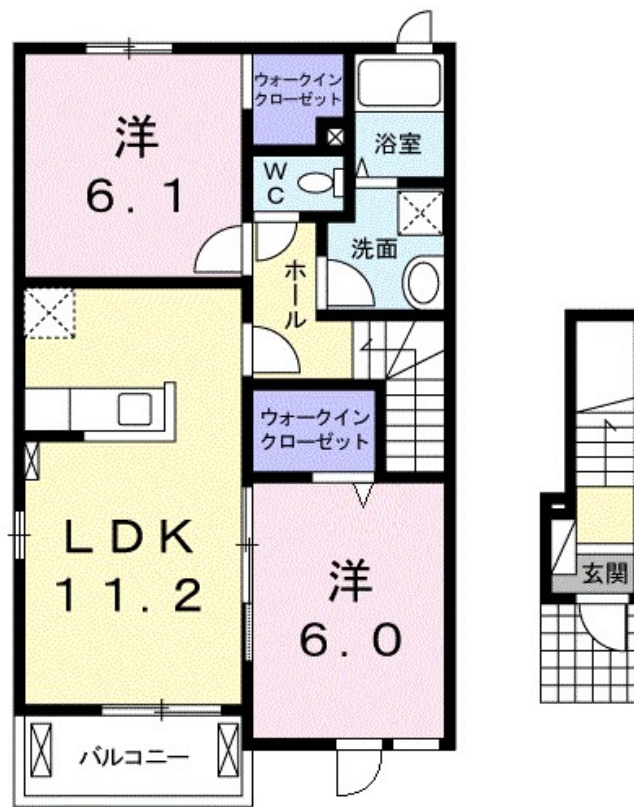
ウォークインクローゼット2ヶ所あります。

2F以上,角住戸,最上階,2×4工法

【外観】



【間取り図】



図面と現況が異なる場合は現況が優先となります。

間取りの「S」はサービスルーム(納戸)です。

間取り	2LDK		
敷金	無	礼金	1ヶ月
敷引/償却金	-	保証金	-
物件種別	アパート		
建物名・部屋番号	コッティ楠 201号室		
物件所在地	愛知県知多郡武豊町楠3丁目6-5		
交通	名鉄河和線 知多武豊駅 徒歩15分 名鉄河和線 上げ駅 徒歩22分		
間取詳細	洋室(6.1畳) 洋室(6畳) LDK(11.2畳)		
構造・規模	木造 2階建 1階		
専有面積	57.64㎡	向き	南
築年月	2013年10月下旬	契約期間	2年
損害保険	有	入居時期	2026年5月中旬予定
駐車場	有(敷地内) 3300円/月~ 駐輪場		
設備	3点給湯,BS,CATV,TVインターホン,ウォークインクローゼット,ウォークインクローゼット2ヶ所		
その他費用	[一時金] クリーニング代:70,000円 [月次費用] 町費:170円 24時間サポート費用:330円 収納手数料:170円		
入居諸条件	ペット不可 楽器等の使用不可 二人可 法人可		
保証会社	必須(ハウスリーブ) 初回保証料:22,000円/月々保証料:総賃料の2.2%		
備考	・お気軽にお問い合わせください		

情報更新日2026年4月2日

No.3531a201

お問合せ先



愛知県知事(6)第17696号

(公社)全日本不動産協会愛知県本部 東海不動産公正取引協議会

リードワン | エイブルネットワーク常滑店

愛知県常滑市鯉江本町5丁目156

TEL:0569-36-0011

FAX:0569-36-1888

E-mail: nw-tokoname@kk-lead.co.jp

URL: http://www.kk-lead.co.jp/



携帯サイトから物件詳細を閲覧できます!

取引態様	手数料負担の割合	貸主	借主
仲介元付(一般)	手数料配分の割合	元付	客付