

# FOR RENT

賃料	管理費等
121,000円	0円

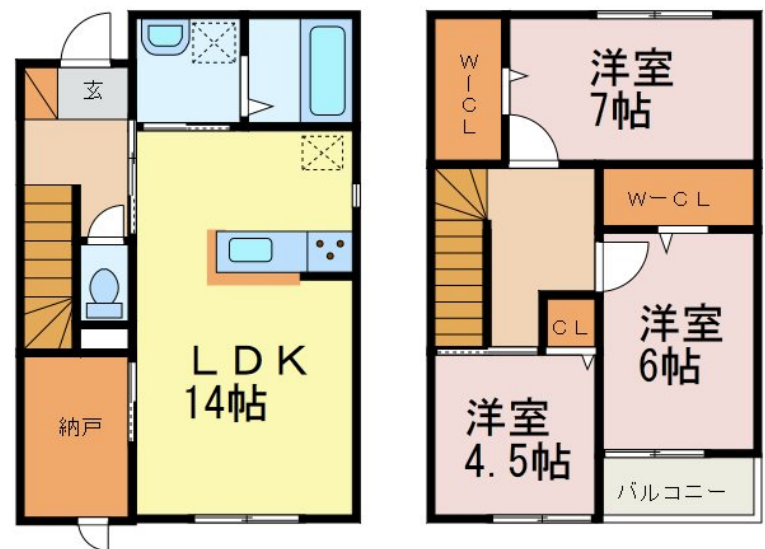
## ペット飼育も可能です

2F以上,角住戸,最上階,上階無し,陽当たり良好

【外観】



【間取り図】



間取り	3SLDK		
敷金	14万円	礼金	1ヶ月
敷引/償却金	- 100%	保証金	無
物件種別	戸建		
建物名・部屋番号	常滑市鯉江本町4丁目KODATEX V A号室		
物件所在地	愛知県常滑市鯉江本町4丁目134		
交通	名鉄空港線 常滑駅 徒歩9分 名鉄常滑線 多屋駅 徒歩13分		
間取詳細	洋室(7畳) 洋室(4.5畳) 洋室(6畳) LDK(14畳) 納戸(3畳)		
構造・規模	木造 2階建 1-2階		
専有面積	85.31㎡	向き	南
築年月	2019年4月	契約期間	2年
損害保険	有 23,000円 24ヶ月	入居時期	2025年4月下旬予定
駐車場	付(無料) 2台駐車可		
設備	3点給湯, TVインターホン, ウォークインクローゼット, カウンターキッチン, ガスキッチン, ガスコンロ設		
その他費用	[一時金] 鍵交換費用: 6,600円		
入居諸条件	ペット相談 事務所不可 楽器等の使用不可		
保証会社	必須 (オリコフォレントインシュア) 初回委託料: 賃料総額の50%、月額保証料: 賃料総額の1%		
備考	・初期費用・その他毎月かかる費用等、お気軽にお問い合わせください		

図面と現況が異なる場合は現況が優先となります。

間取りの「S」はサービスルーム(納戸)です。

情報更新日2025年4月8日

No.44695



愛知県知事(6)第17696号  
(公社)全日本不動産協会愛知県本部 東海不動産公正取引協議会  
**リードワン | エイブルネットワーク常滑店**  
愛知県常滑市鯉江本町5丁目156  
TEL:0569-36-0011 FAX:0569-36-1888  
E-mail: nw-tokoname@kk-lead.co.jp  
URL: http://www.kk-lead.co.jp/



携帯サイトから物件詳細を閲覧できます!

取引態様	手数料負担の割合	貸主	借主
仲介元付(一般)	手数料配分の割合	元付	客付