

FOR RENT

賃料	管理費等
56,000円	3,000円

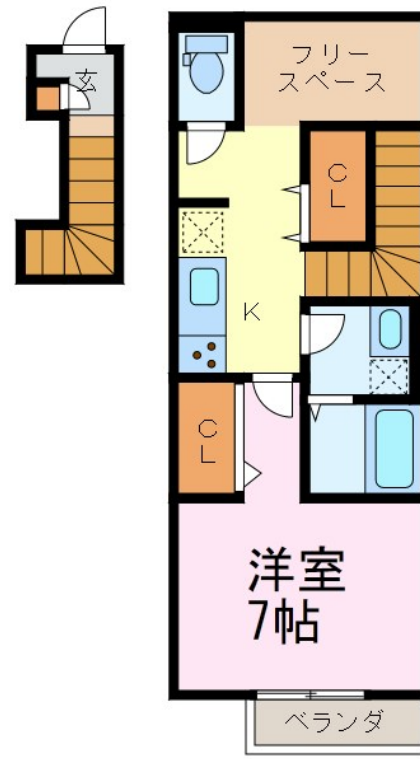
都市ガスも嬉しいポイントですね

2F以上,最上階

【外観】



【間取り図】



間取り	1K		
敷金	無	礼金	1ヶ月
敷引/償却金	-	保証金	-
物件種別	アパート		
建物名・部屋番号	クレール カモミ 203号室		
物件所在地	愛知県半田市向山町1丁目52		
交通	武豊線 乙川駅 徒歩20分 武豊線 亀崎駅 徒歩19分		
間取詳細	洋室(7畳)		
構造・規模	木造 2階建 2階		
専有面積	37.64㎡	向き	南
築年月	2021年2月27日	契約期間	2年
損害保険	有	入居時期	2024年11月28日予定
駐車場	有(敷地内) 4400円/月 駐輪場		
設備	3口以上コンロ, 3点給湯, TVインターホン, エアコン, ガスキッチン, ガス給湯, グリル, クローゼット,		
その他費用	[一時金] カギ交換代: 27,500円 木下の消毒サービス: 26,400円 定額ルームクリーニング代: 77,000円 [月次費用] 友の会費: 1,980円		
入居諸条件	ペット不可 楽器等の使用不可		
保証会社	必須 木下グループ初回保証料 月額総費用の80%-、利用手数料 500円+税、更新料 20,000円/2年 一年未満の解約で違約金1か月分がかかります。		
備考			

図面と現況が異なる場合は現況が優先となります。

間取りの「S」はサービスルーム(納戸)です。

情報更新日2024年11月19日

No.4685203



愛知県知事(6)第17696号

(公社)全日本不動産協会愛知県本部 東海不動産公正取引協議会

リードワン | エイブルネットワーク常滑店

愛知県常滑市鯉江本町5丁目156

TEL:0569-36-0011

FAX:0569-36-1888

E-mail: nw-tokoname@kk-lead.co.jp

URL: http://www.kk-lead.co.jp/



携帯サイトから物件詳細を閲覧できます!

取引態様	手数料負担の割合	貸主	借主
仲介元付(一般)	手数料配分の割合	元付	客付