

# FOR RENT

賃料	管理費等
71,000円	4,600円

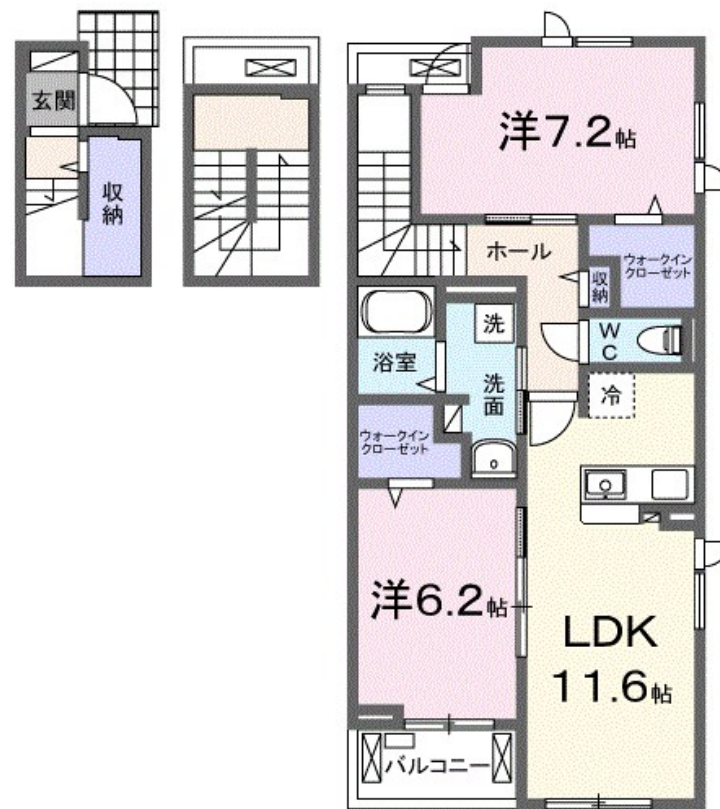
## 収納も充実しています

2 F 以上,ダブルロック,角住戸,最上階,防犯カメラ

【外観】



【間取り図】



間取り	2LDK		
敷金	無	礼金	1ヶ月
敷引 / 償却金	-	保証金	-
物件種別	アパート		
建物名・部屋番号	ルミナーレ・光 301号室		
物件所在地	愛知県常滑市西之口3丁目15番地2		
交通	名鉄常滑線 大野町駅 徒歩6分 名鉄常滑線 西ノ口駅 徒歩12分		
間取詳細	LDK(11.6畳) 洋室(7.2畳) 洋室(6.2畳)		
構造・規模	木造 3階建 3階		
専有面積	71.07㎡	向き	南
築年月	2022年1月	契約期間	2年
損害保険	有	入居時期	2026年2月上旬予定
駐車場	有(敷地内) 4400円/月 ~ 駐輪場		
設備	24時間換気システム, 3点給湯, B S, C A T V, T Vインターホン, ウォークインクローゼット, エアコン		
その他費用	[一時金] クリーニング費用: 70,000円 鍵セット費: 3,300円 [月次費用] 町内会費: 420円 24時間サポート費用: 330円 収納手数料: 170円		
入居諸条件	ペット不可 楽器等の使用不可 二人可 法人可		
保証会社	必須 (ハウスリーブ) 保証委託料 契約時: 22,000円 月額: 賃料総額の2.2%		
備考	・お気軽にお問い合わせください		

図面と現況が異なる場合は現況が優先となります。

間取りの「S」はサービスルーム(納戸)です。

情報更新日2026年2月5日

No.4757301

お問合せ先



愛知県知事(6)第17696号

(公社)全日本不動産協会愛知県本部 東海不動産公正取引協議会

リードワン | エイブルネットワーク常滑店

愛知県常滑市鯉江本町5丁目156

TEL:0569-36-0011

FAX:0569-36-1888

E-mail: nw-tokoname@kk-lead.co.jp

URL: http://www.kk-lead.co.jp/



携帯サイトから物件詳細を閲覧できます！

取引態様	手数料負担の割合	貸主	借主
仲介元付(一般)	手数料配分の割合	元付	客付