

FOR RENT

賃料	管理費等
69,000円	5,200円

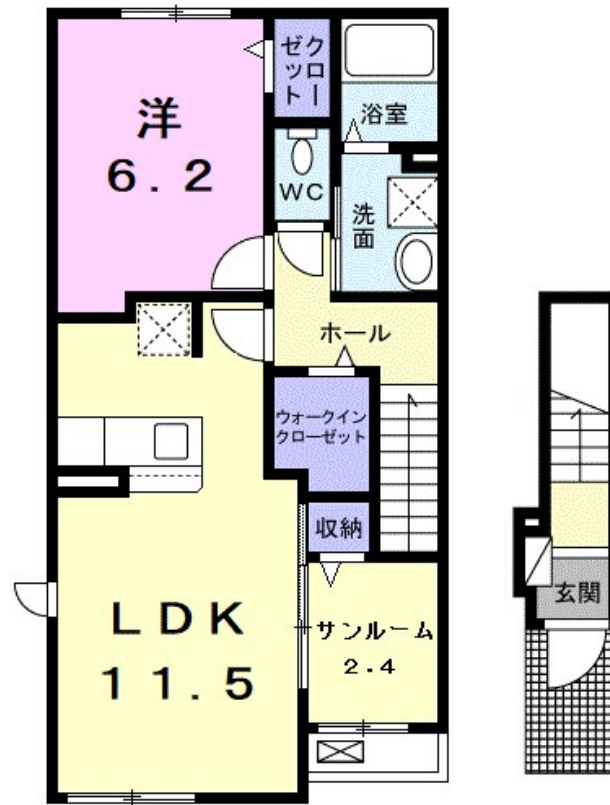
お部屋探しはエイブルNW常滑店にお任せください

2F以上,サンルーム,ダブルロック,角住戸,最上階,防犯カメラ

【外観】



【間取り図】



図面と現況が異なる場合は現況が優先となります。

間取りの「S」はサービスルーム(納戸)です。

間取り	1LDK		
敷金	無	礼金	1ヶ月
敷引/償却金	-	保証金	-
物件種別	アパート		
建物名・部屋番号	コリナ ノルテ 201号室		
物件所在地	愛知県知多郡武豊町富貴新薄里12		
交通	名鉄河和線 富貴駅 徒歩14分 名鉄河和線 知多武豊駅 徒歩36分		
間取詳細	LDK(11.5畳) 洋室(6.2畳)		
構造・規模	木造 2階建 2階		
専有面積	50.96㎡	向き	南
築年月	2024年2月	契約期間	2年
損害保険	有	入居時期	即時
駐車場	有(敷地内) 4400円/月~ 駐輪場		
設備	24時間換気システム, 3点給湯, CATV, IHクッキングヒーター, TVインターホン, インターホン, ウ		
その他費用	[一時金] クリーニング費: 80,000円 鍵セット費: 3,300円 [月次費用] ruumサポート費用: 1,980円		
入居諸条件	ペット可 楽器等の使用不可 法人可		
保証会社	必須 (ハウスリーブ) 保証委託料 契約時: 25,000円 月額: 賃料総額の2.5%		
備考	地域密着!!経験豊かなスタッフがお案内いたします!!お気軽にお問い合わせください		

情報更新日2026年5月14日

No.4899201

お問合せ先



愛知県知事(6)第17696号

(公社)全日本不動産協会愛知県本部 東海不動産公正取引協議会

リードワン | エイブルネットワーク常滑店

愛知県常滑市鯉江本町5丁目156

TEL:0569-36-0011

FAX:0569-36-1888

E-mail: nw-tokoname@kk-lead.co.jp

URL: http://www.kk-lead.co.jp/



携帯サイトから物件詳細を閲覧できます!

取引態様	手数料負担の割合	貸主	借主
仲介元付(一般)	手数料配分の割合	元付	客付