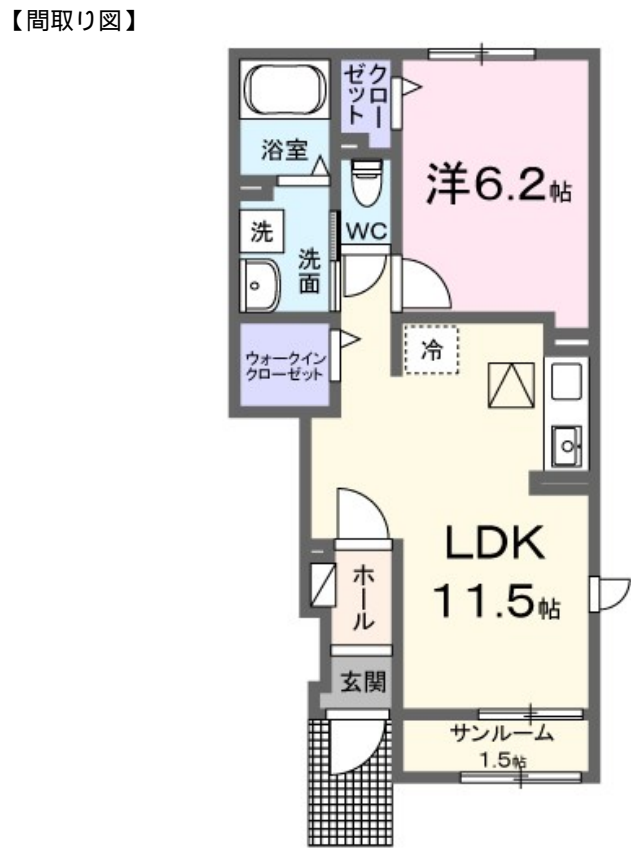


賃料	管理費等
69,500円	3,500円

お部屋探しはエイブルNW常滑店にお任せください

サンルーム,ダブルロック,角住戸,防犯カメラ



間取り	1LDK		
敷金	無	礼金	1ヶ月
敷引/償却金	-	保証金	-
物件種別	アパート		
建物名・部屋番号	サンテ 106号室		
物件所在地	愛知県半田市新居町4丁目(未定)		
交通	武豊線 亀崎駅 徒歩17分 武豊線 乙川駅 徒歩25分		
間取詳細	LDK(11.5畳) 洋室(6.2畳)		
構造・規模	木造 2階建 1階		
専有面積	43.61㎡	向き	南西
築年月	2025年4月	契約期間	2年
損害保険	有	入居時期	2025年5月1日予定
駐車場	有(敷地内) 3300~4400円/月 駐輪場		
設備	24時間換気システム,BS,CATV,IHクッキングヒーター,TVインターホン,ウォークインクローゼ		
その他費用	[一時金] 鍵セット費:3,300円 クリーニング費:70,000円 [月次費用] 24時間サポート費用:330円 町内会費:200円 収納手数料:170円		
入居諸条件	ペット相談 楽器等の使用不可 法人可		
保証会社	必須(ハウスリーブ) 保証委託料 契約時:25,000円 月額:賃料総額の2.5%		
備考	地域密着!!経験豊かなスタッフがご案内いたします!!お気軽にお問い合わせください		

図面と現況が異なる場合は現況が優先となります。

間取りの「S」はサービスルーム(納戸)です。

情報更新日2025年4月4日

No.4974106



愛知県知事(6)第17696号
(公社)全日本不動産協会愛知県本部 東海不動産公正取引協議会
リードワン | エイブルネットワーク常滑店
愛知県常滑市鯉江本町5丁目156
TEL:0569-36-0011 FAX:0569-36-1888
E-mail: nw-tokoname@kk-lead.co.jp
URL: http://www.kk-lead.co.jp/



携帯サイトから物件詳細を閲覧できます!

取引態様	手数料負担の割合	貸主	借主
仲介元付(一般)	手数料配分の割合	元付	客付