

# FOR RENT

賃料	管理費等
67,500円	3,300円

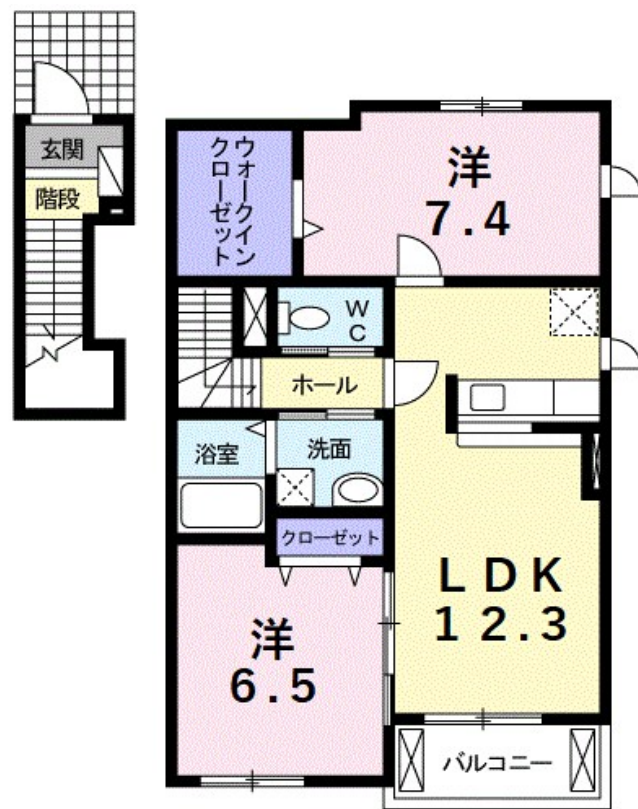
室内写真は参考写真になります。

2 F 以上,角住戸,最上階,閑静な住宅街

【外観】



【間取り図】



間取り	2LDK		
敷金	無	礼金	1ヶ月
敷引/償却金	無 無	保証金	無
物件種別	アパート		
建物名・部屋番号	ブリエドゥ 201号室		
物件所在地	愛知県半田市大伝根町2丁目4-3		
交通	武豊線 乙川駅 徒歩20分 名鉄河和線 植大駅 徒歩35分		
間取詳細	LDK(12.3畳) 洋室(7.4畳) 洋室(6.5畳)		
構造・規模	木造 2階建 2階		
専有面積	62.89㎡	向き	南
築年月	2009年9月下旬	契約期間	2年
損害保険	有	入居時期	2025年5月上旬予定
駐車場	有(敷地内) 4400円/月 駐輪場		
設備	24時間換気システム, 3点給湯, B S, C A T V, T Vインターホン, ウォークインクローゼット, エアコン		
その他費用	[一時金] 町費: 400円 クリーニング費: 70,000円 鍵セット費: 3,300円 [月次費用] 24時間サポート費用: 330円 収納手数料: 170円		
入居諸条件	ペット不可 事務所不可 楽器等の使用不可 二人可		
保証会社	必須 (ハウスリーブ) 保証委託料 契約時: 22,000円 月額: 賃料総額の2.2%		
備考	・お気軽にお問い合わせください		

図面と現況が異なる場合は現況が優先となります。

間取りの「S」はサービスルーム(納戸)です。

情報更新日2025年4月18日

No.2150201



愛知県知事(6)第17696号  
(公社)全日本不動産協会愛知県本部 東海不動産公正取引協議会  
**リードワン | エイブルネットワーク常滑店**  
愛知県常滑市鯉江本町5丁目156  
TEL:0569-36-0011 FAX:0569-36-1888  
E-mail: nw-tokoname@kk-lead.co.jp  
URL: http://www.kk-lead.co.jp/



携帯サイトから物件詳細を閲覧できます!

取引態様	手数料負担の割合	貸主	借主
仲介元付(一般)	手数料配分の割合	元付	客付