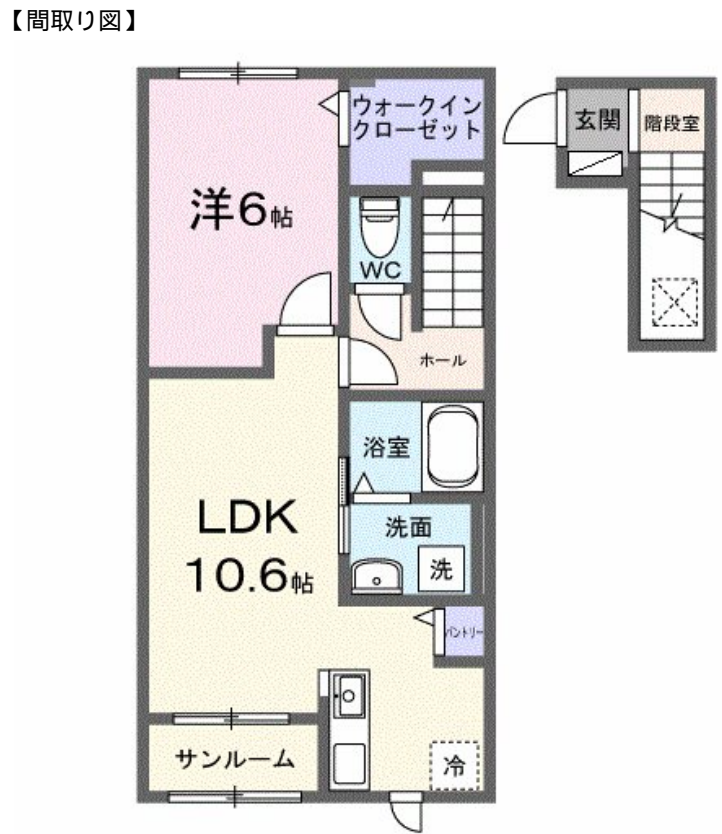


賃料	管理費等
64,000円	3,500円

2F以上,サンルーム,セキュリティ有り,角住戸,最上階,上階無し,2×4工法,防犯カメラ,平置駐車場



間取り	1LDK		
敷金	無	礼金	1ヶ月
敷引/償却金	-	保証金	-
物件種別	アパート		
建物名・部屋番号	シュティル 202号室		
物件所在地	愛知県常滑市多屋町4丁目24、25、26、27、28、34、35		
交通	名鉄常滑線 多屋駅 徒歩4分		
間取詳細			
構造・規模	木造 2階建 2階		
専有面積	46.25㎡	向き	南
築年月	2026年7月上旬	契約期間	2年
損害保険		入居時期	2026年7月上旬予定
駐車場	有(敷地内) 4400~6600円/月 駐輪場		
設備	3点給湯,BS,CATV,IHクッキングヒーター,TVインターホン,ウォークインクローゼット,エアコ		
その他費用	[一時金] クリーニング費:80,000円 鍵セット費:3,300円 [月次費用] ruumサポート費用:1,980円		
入居諸条件	ペット相談		
保証会社	必須(ハウスリーブ) 保証会社原則加入 保証委託料 契約時:25,000円 月額:賃料総額の2.5%必要		
備考			

図面と現況が異なる場合は現況が優先となります。

間取りの「S」はサービスルーム(納戸)です。

情報更新日2026年3月29日

No.5076202



愛知県知事(6)第17696号  
(公社)全日本不動産協会愛知県本部 東海不動産公正取引協議会  
**リードワン | エイブルネットワーク常滑店**  
愛知県常滑市鯉江本町5丁目156  
TEL:0569-36-0011 FAX:0569-36-1888  
E-mail: nw-tokoname@kk-lead.co.jp  
URL: http://www.kk-lead.co.jp/



携帯サイトから物件詳細を閲覧できます!

取引態様	手数料負担の割合	貸主	借主
仲介元付(一般)	手数料配分の割合	元付	客付